

Vicuña
**MA
CKE
NNA**

#11508

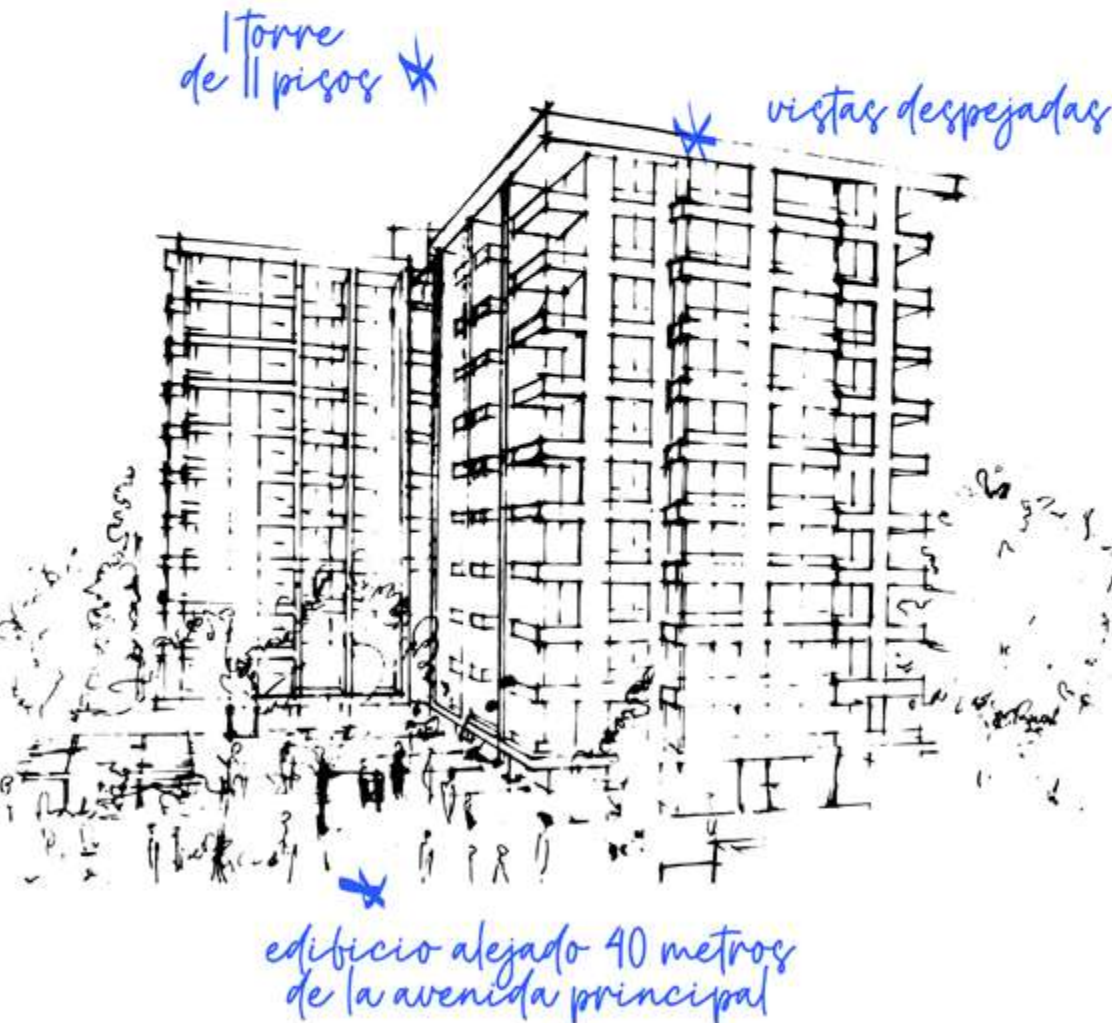
- La Florida -



TRANQUILIDAD Y COMODIDAD *con estilo*

El proyecto Vicuña Mackenna #11508 fue diseñado para que vivas relajado y disfrutes de un ambiente con todas las comodidades sin perder el estilo y calidad que mereces.

Nos enfocamos en desarrollar proyectos funcionales que otorguen una mayor sensación de amplitud y tranquilidad, con una distribución eficiente aprovechando cada metro cuadrado.



También nos preocupamos de entregar diversas áreas comunes para que puedas disfrutar solo, con familia o amigos y desconectarte del día a día sin salir de tu edificio.



01

TRANQUILIDAD Y FUNCIONALIDAD

- ESPACIOS INDEPENDIENTES
- TERRAZAS AMPLIAS Y VISTAS DESPEJADAS
- DORMITORIOS AMPLIOS Y VERSÁTILES
- LUZ NATURAL Y MAYOR SENSACIÓN DE AMPLITUD
- DEPARTAMENTOS CON JARDÍN Y PENTHOUSE

02

DISFRUTAR SIN SALIR DE TU EDIFICIO

- VARIEDAD Y DISEÑO EN ESPACIOS COMUNES

03

ESTILO Y CALIDAD

- FUNCIONALIDAD Y EQUIPAMIENTO
- LOOK, TERMINACIONES Y MATERIALIDAD

01 *Tranquilidad* **FUNCIONALIDAD**



TENEMOS TODO LO QUE BUSCAS

Cada departamento está pensado especialmente para ti con un diseño enfocado en la funcionalidad del día a día, con espacios amplios y versátiles.

Conoce nuestros distintos modelos diseñados con diferentes atributos relevantes para ti, sólo elige el que mejor se adapte a tu estilo.



a ESPACIOS **INDEPENDIENTES**

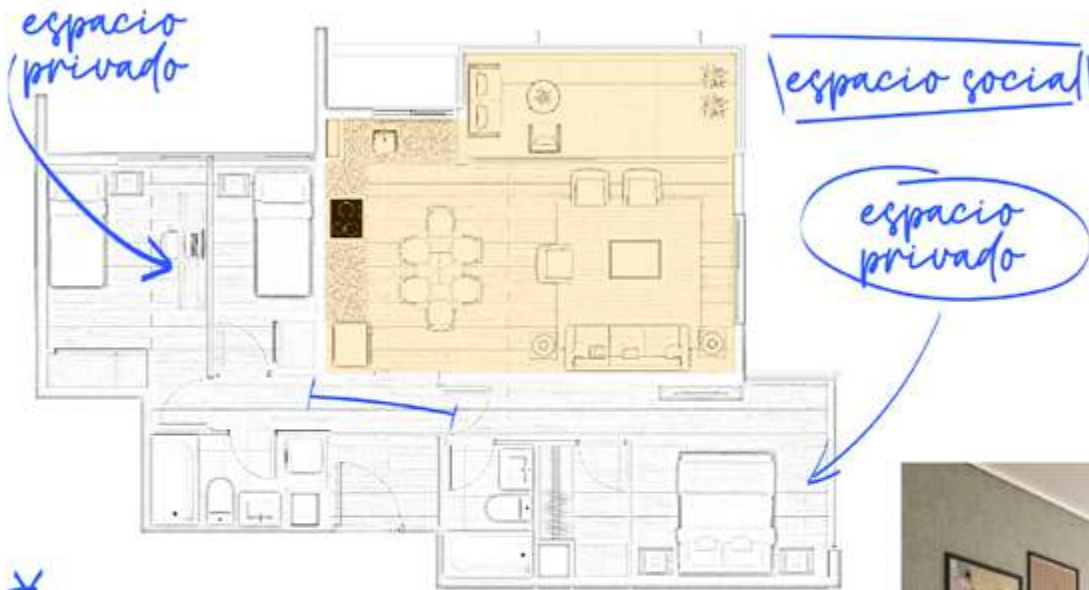
b TERRAZAS AMPLIAS
Y VISTAS **DESPEJADAS**

c DORMITORIOS AMPLIOS
Y **VERSÁTILES**

d LUZ NATURAL Y MAYOR
SENSACIÓN DE **AMPLITUD**

e DEPARTAMENTOS CON
JARDÍN Y PENTHOUSE

a) ESPACIOS INDEPENDIENTES



La distribución de los departamentos abarca áreas sociales y privadas para que vivas los espacios de forma independiente. También algunos de nuestros modelos presentan el dormitorio principal y el de niños separados para privilegiar el descanso de todos.



b TERRAZAS AMPLIAS Y VISTAS DESPEJADAS

*muros quebra
vistas vecino*



** orientaciones norte y oriente
con vistas despejadas*



Diseñamos terrazas para compartir, relajarse y estar al aire libre. Se encuentran conectadas al living-comedor para generar más amplitud y aprovechar mejor los espacios. Además de las vistas despejadas nos enfocamos en la privacidad con separación entre terrazas o muros quebra vistas con tus vecinos.

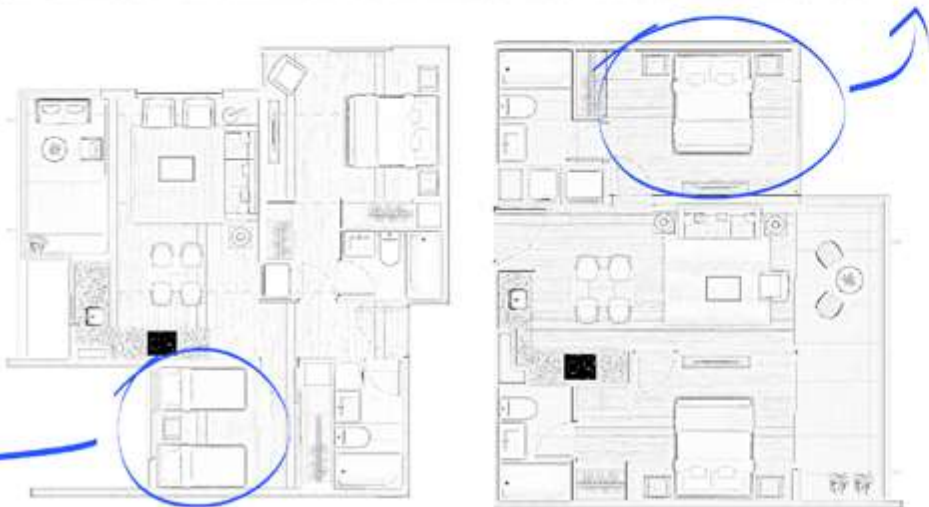


DORMITORIOS AMPLIOS Y VERSÁTILES

TRANQUILIDAD
Y FUNCIONALIDAD

01





TÚ ELIGES
*cómo vivir
los espacios*

Cada dormitorio tiene la capacidad de convertirse en aquello que tanto necesitas gracias a su versatilidad. Pueden ser desde oficinas, salas de estar o lugar de descanso.



LUZ NATURAL Y MAYOR SENSACIÓN DE AMPLITUD

TRANQUILIDAD
Y FUNCIONALIDAD

01



*cocina con
luz natural*

La luz natural genera un ambiente cálido, de bienestar, y además otorga una mayor sensación de amplitud, por eso los departamentos tienen grandes ventanales de suelo a techo con termopanel.

*Hay modelos con doble ventana en living y también en cocinas.

*mayor luz natural y
sensación de amplitud*



DEPARTAMENTOS CON JARDÍN Y PENTHOUSE

penthouse en piso II



Podrás optar a una variada gama de modelos: en el primer piso hay departamentos con jardines de uso privado, y en el último, un modelo tipo Penthouse con más espacio y con dos terrazas.

deptos en primer piso con jardín



Modelos especiales

02 *Disfrutar sin salir* **DE TU EDIFICIO**



ESPACIOS QUE INVITAN

La variedad de espacios comunes están diseñados para otorgar una experiencia única en el día a día para cada residente, permitiendo así el bienestar en cualquier rincón del edificio.

Nos preocupamos de entregar una propuesta de diseño especial en los espacios comunes, con áreas para que disfrutes cada día y tengas la opción de poder compartir con amigos y familia.

El proyecto adicionalmente tiene diferenciales importantes como:

- Emplazamiento del edificio alejado de calle principal.
- Proyecto exclusivo de una etapa con un sólo edificio de 11 pisos.
- Entrada de autos con doble control y circuito de cámaras de seguridad.
- Estacionamientos prioritarios de delivery y zona para encomiendas.



a 1500 m² APROX. DE ÁREAS VERDES

b QUINCHOS

c PISCINA

d ZONAS AMIGABLES PARA MASCOTAS

e GIMNASIO

f COWORK

g SALA MULTIUSO GOURMET

INTERIOR O
EXTERIOR
*espacios
con diseño*

a

1500 m² APROX. DE ÁREAS VERDES

Los espacios de esparcimiento son un punto importante en nuestro proyecto, por eso podrás disfrutar la naturaleza en la comodidad de tu hogar, con 1500 m² aprox. totales de áreas verdes, que además incluyen senderos y bancas para un relajante paseo al aire libre.



bancas

paseo



b

QUINCHOS

El proyecto posee dos amplios quinchos full equipados con un lindo espacio para compartir, ubicado en el primer piso con vista al exterior.

PISCINA

Vive tu verano al máximo disfrutando de tardes refrescantes de piscina a pasos de tu departamento y diviértete junto a tu familia creando nuevas experiencias y recuerdos.

*piscina de
4.5 m x 10.5 m*

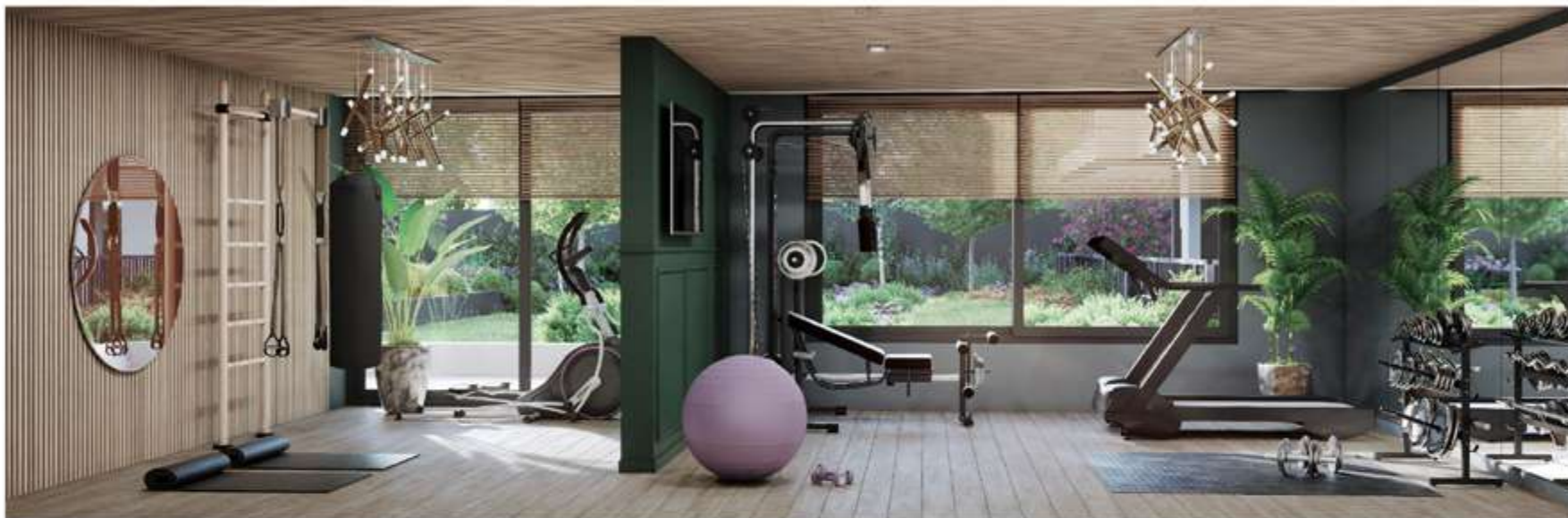


ZONAS AMIGABLES PARA MASCOTAS

El proyecto es ideal para aquellas personas que tienen mascotas. Desarrollamos distintas áreas como la "Zona Pet" equipada para que puedas bañarlos cuando desees o disfrutar al aire libre y jugar en espacios diseñados especialmente para ellos.

DISFRUTAR SIN SALIR
DE TU EDIFICIO

02



sectores separados.
living - TV y comedor - cocina

terrace

e GIMNASIO

Encuentra el equilibrio en tu entrenamiento gracias a nuestro gimnasio equipado con increíbles instalaciones, ahorrando así tiempo y dinero, optimizando tu tiempo libre.



f COWORK

Pensado especialmente para quienes trabajan con la modalidad home office, desarrollamos un moderno y funcional espacio con terminaciones y diseño que ayudan a la concentración.

g SALA MULTIUSO GOURMET

Vive gratas experiencias culinarias en una velada ideal gracias a nuestro gran salón, el cual está habilitado con cocina equipada para que prepares tu plato estrella a tu familia o amigos y para disfrutar del living-comedor decorado con un estilo único.

03 *Estilo y* **CALIDAD**



en los detalles
**TODO
ESTÁ**





MATERIALES DE DISEÑO

El entorno de cada departamento es fundamental, por eso en Inmobiliaria Manquehue nos preocupamos de diseñar ambientes con estilo y calidad, donde cada detalle fue escogido para entregarte un mejor estándar y funcionalidad.



a FUNCIONALIDAD Y EQUIPAMIENTO

b LOOK, TERMINACIONES Y MATERIALIDAD





FUNCIONALIDAD Y EQUIPAMIENTO

ESTILO Y CALIDAD

03



Todos los departamentos fueron diseñados con una atención a la funcionalidad y el equipamiento, proporcionando comodidad y un ambiente moderno. Así se aprovecha al máximo los espacios disponibles, con una distribución eficiente y funcional.

*ventanas termopanel
PVC Belga*

Equipamiento de gran calidad con respaldo MK y Kitchen Center:

Campana eléctrica extraíble

Horno eléctrico

Encimera vitrocerámica

Lavaplatos de acero bajo cubierta

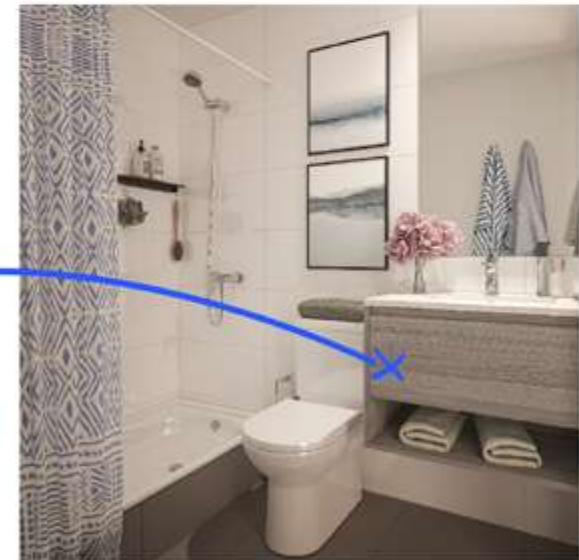
Grifería monomando cromado

Piso fotolaminado

Vanitorios

Ventanas de origen Belga marca Deceuninck full termopanel con marcos de PVC.

*muebles de baño
y cocina MK*



LOOK, TERMINACIONES Y MATERIALIDAD



El diseño del edificio brinda una sensación de modernidad y estilo, desde el momento en que se entra al hall, tipo hotel.

Los espacios comunes están diseñados con una propuesta innovadora, buscando un look diferente y moderno, de gran durabilidad al uso comunitario.

Los departamentos fueron pensados con materiales de estilo y buen gusto en cada rincón.



Tu nueva DIRECCIÓN

Vicuña Mackenna #11508 está ubicado en La Florida, a cinco minutos caminando de la estación de metro Los Quillayes. El proyecto, al estar en una de las grandes avenidas de Santiago, se encuentra cercano a negocios de barrio, veterinarias, supermercados, colegios y servicios de salud. Además cuenta con una ciclovia conectada al resto de las comunas de la ciudad.

La comuna cuenta con alta conectividad, variada oferta comercial y cercanía a lo que puedas necesitar, como el Estadio Bicentenario, Mall Plaza Tobalaba y servicios de salud como el Hospital Sótero del Río.



- N
- 1 METRO LOS QUILLAYES
 - 2 PLAZA DIEGO PORTALES
 - 3 CLÍNICA VETERINARIA
 - 4 COLEGIO
 - 5 SUPERMERCADO
 - 6 SUB-COMISARÍA
 - 7 METRO ELISA CORREA
 - 8 SUPERMERCADO JUMBO
 - 9 COPEC
 - 10 UC CHRISTUS
 - 11 HOSPITAL DR. SÓTERO DEL RÍO



DEPTOS 1D 1B

DEPTOS 2D 1B/2B



TIPO A1

Interior 34,00 m²
 Terraza 5,43 m²
 Sup. total 39,43 m²



TIPO B1

Interior 43,48 m²
 Terraza 6,48 m²
 Sup. total 49,96 m²



TIPO B3

Interior 50,94 m²
 Terraza 10,26 m²
 Sup. total 61,20 m²



TIPO A2

Interior 35,07 m²
 Terraza 5,26 m²
 Sup. total 40,33 m²



TIPO B2

Interior 51,59 m²
 Terraza 7,82 m²
 Sup. total 59,41 m²



TIPO B4

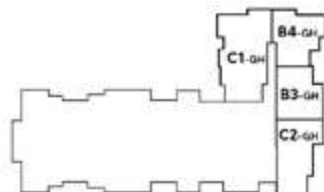
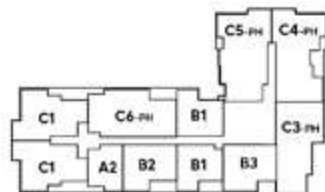
Interior 58,87 m²
 Terraza 6,24 m²
 Sup. total 65,11 m²



TIPO B3-GH

Interior 50,89 m²
 Terraza 17,74 m²
 Sup. total 68,63 m²

Patio (*) 47,63 m²



DEPTOS 3D 2B



TIPO C1

Interior 70,62 m²
Terraza 7,82 m²
Sup. total 78,44 m²



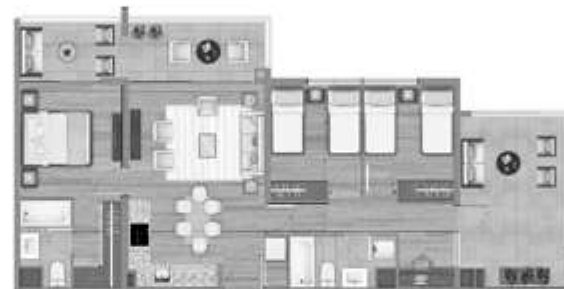
TIPO C6-PH

Interior 86,87 m²
Terraza 12,82 m²
Sup. total 99,69 m²



TIPO C2

Interior 70,25 m²
Terraza 7,14 m²
Sup. total 77,39 m²



TIPO C3-PH

Interior 71,33 m²
Terraza 28,56 m²
Sup. total 99,89 m²



TIPO C5-PH

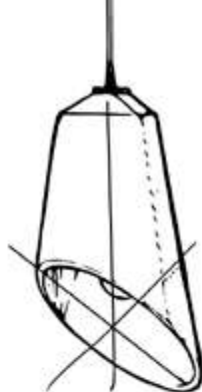
Interior 78,09 m²
Terraza 25,80 m²
Sup. total 103,89 m²



TIPO C1-GH

Interior 76,81 m²
Terraza 19,18 m²
Sup. total 95,99 m²

Patio (*) 54,08 m²



Desarrollo
"Santa María de Manquehue",
Vitacura.

1978

Desarrollo
"Santa María del Mar",
Santo Domingo.

1991

1995

Casas:
"Lo Campino", Quilicura.

Edificios:
"Esturión" y "Colmonar",
Santa María del Mar.

1996

1998

Desarrollo
"El Golf de Manquehue",
Los Trapenses.

Casas:
"El Carmen de Huechuraba",
Huechuraba.

Edificios:
"Los Veleros" y "Barlovento"
en Santa María del Mar y
"Comerciales Luis Pasteur", Vitacura.

IM INMOBILIARIA
MANQUEHUE®



IM INMOBILIARIA
MANQUEHUE®



Casas:
"Hacienda", Piedra Roja.

Edificios:
"Parque Santa María de Manquehue" y "Santa María 6990 oficinas y habitacional" en Vitacura.



Edificios:
"Hacienda", Piedra Roja y "Santa María 6350", Vitacura.

Casas:
"Vista Los Bosques", Piedra Roja; "Polo de Machali" y "Campos de Machali", Machali y "Cumbres del Peñón", Puente Alto.



Bolsa de valores:
Emisión de acciones y listado en Bolsa de Santiago.

Edificios:
"Teniente Montt", Ñuñoa.



Edificios:
"Vicuña Mackenna", La Florida; "Arturo Prat", Santiago; "Mirador del Golf", Piedra Roja; "Víctor Rae", Las Condes y nueva Etapa C "Parque Nogales", Los Trapenses.

Casas:
Nueva etapa "Alto La Cruz" y Piedra Roja.

2000/01

Desarrollo
"Piedra Roja",
Chicureo Colina.

Edificios:
"Atayalas",
Santa María del Mar y
"G3", Golf de Manquehue,
Los Trapenses.

Casas:
"Ciudad del Sol",
Puente Alto.



2002

Casas:
"Los Portones",
Piedra Roja.

2006

Edificios:
"Parque Viña Manquehue",
San Joaquín y
"Cumbres del Condor",
Vitacura.

2008

Edificios:
"Terrazas del Condor",
Vitacura.

Casas:
"Los Bosques",
"Los Maderos", "Montepiedra",
"La Fuente", "Los Candiles",
en Piedra Roja y "Estancia Liray"
en Colina y "Haras de Machali",
Machali.



2010/11

2014

Edificios:
"Parque Nogales A/B"
en Los Trapenses.

Casas:
"Aguapiedra", "Aguas Claras", "Los Montes" y "Los Robles", Piedra Roja y "Alto La Cruz", Padre Hurtado



2016

2018/19

Edificios:
"Los Alerces" y
"Manuel Montt", Ñuñoa.

Casas:
Nuevas etapas en Piedra Roja y el proyecto "Estancia Liray" en Colina.



2020/21

2023/24

Con más de 45 años en el mercado, Inmobiliaria Manquehue ha demostrado seguir siendo una empresa líder en el desarrollo de barrios que trascienden en el tiempo, y albergan a miles de familias. Es que, mediante el diseño y especial énfasis en nuestros clientes, hemos logrado detectar y brindar soluciones innovadoras para las necesidades de la vida de hoy. Te invitamos a conocer nuestros proyectos y disfrutar cada uno de sus detalles.

AQUÍ ESTÁ

Tu nuevo depto

VICUÑA MACKENNA #11508

La Florida



CONOCE
NUESTRO
PROYECTO

Algunos detalles del proyecto y de las especificaciones técnicas pueden variar, manteniendo el estándar. Las medidas pueden variar dependiendo del sistema constructivo. Por favor, confirme con ejecutivos de ventas las especificaciones de cada etapa. Las imágenes contenidas fueron elaboradas con fines ilustrativos, no constituyendo una representación real, por encontrarse las obras en construcción.

