

Los
**ALER
CES**
#2222
- Ñuñoa -



DISEÑO FUNCIONAL PARA CADA *estilo de vida*



Hemos diseñado espacios diversos que cobran vida según los intereses y rutina de cada persona. Sin perder como foco la funcionalidad, Los Alerces #2222 es un proyecto moderno que privilegia la amplitud y comodidad tanto en su distribución a nivel habitacional, como su equipamiento, ubicación y conectividad.





01

DISEÑO FUNCIONAL PARA DISFRUTAR TU DEPTO

- AMPLIO LIVING, COMEDOR Y TERRAZA
- COCINA ABIERTA O CERRADA CON LOGIA
- DORMITORIOS AISLADOS Y PRIVADOS
- MODELOS ESPECIALES CON TERRAZA Y JARDÍN PRIVADO

02

DISEÑO FUNCIONAL PARA DISFRUTAR LOS ESPACIO COMUNES

- HALL DOBLE ALTURA CON RECEPCIÓN E-COMMERCE
- SALÓN GOURMET Y COWORK CON TERRAZA
- LOUNGE Y QUINCHO PANORÁMICO EN ÚLTIMO PISO
- ÁREAS EXTERIORES: EJERCICIOS Y PET-FRIENDLY

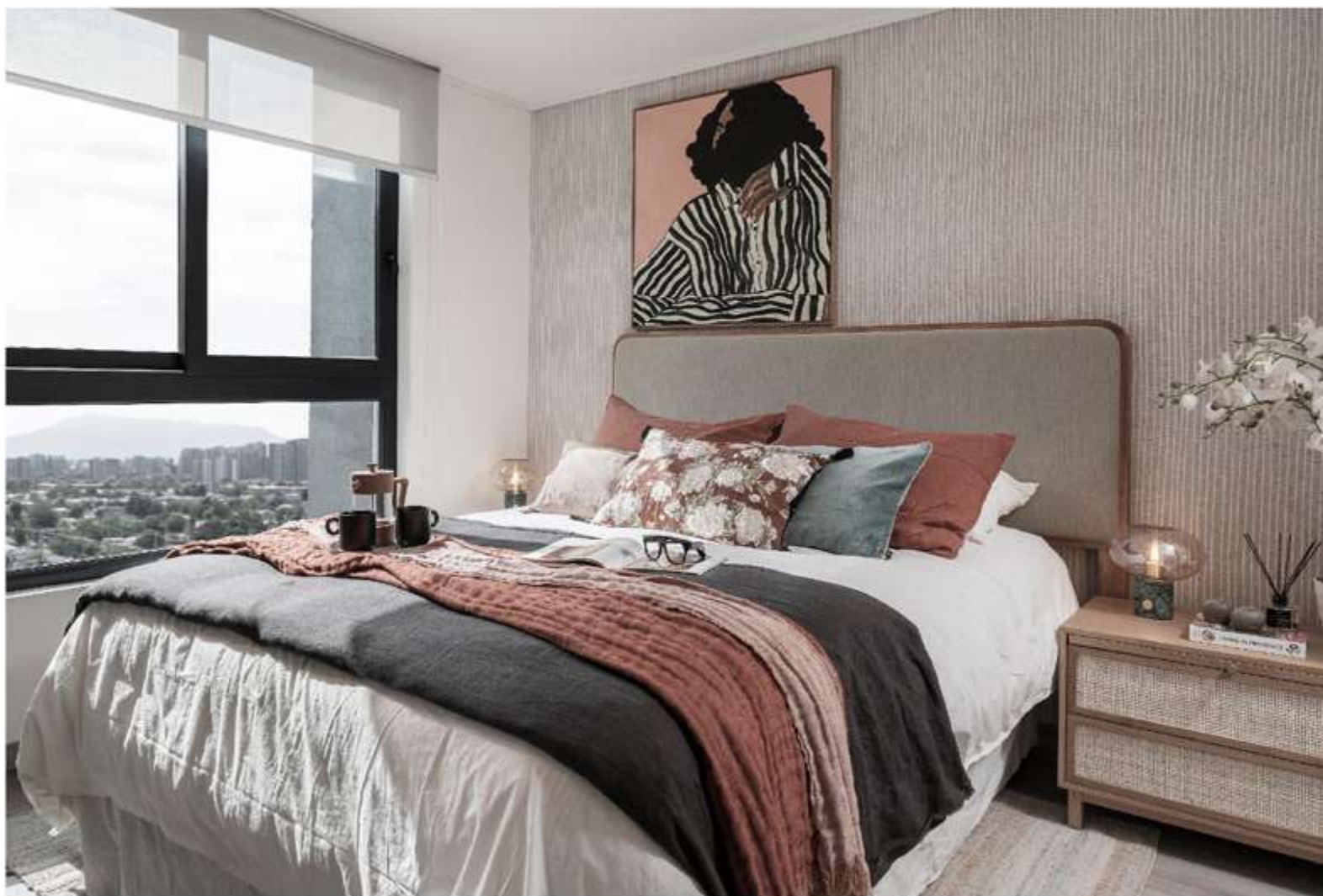
03

ESTILO Y CALIDAD

- FUNCIONALIDAD Y EQUIPAMIENTO
- LOOK, TERMINACIONES Y MATERIALIDAD

01 DISEÑO FUNCIONAL

para disfrutar tu depto





MEJORES ESPACIOS

Cada m² de tu departamento está diseñado con el objetivo de que puedas sacarle el mayor provecho según tus necesidades. Contamos con espacios privados y sociales bien equipados sin perder el estilo moderno.

- a** **AMPLIO** LIVING, COMEDOR Y TERRAZA
- b** **COCINA** ABIERTA O CERRADA CON LOGIA
- c** **DORMITORIOS** AISLADOS Y PRIVADOS
- d** **MODELOS ESPECIALES** CON TERRAZA Y JARDÍN PRIVADO



AMPLIO LIVING, COMEDOR Y TERRAZA

DISEÑO FUNCIONAL PARA
DISFRUTAR TU DEPTO

01



disfruta

del tiempo de calidad
compartido en amplios
comedores-terrazas
que invitan a reunirse.





7.1 m
de largo



7.9 m
de largo





COCINA ABIERTA O CERRADA CON LOGIA

DISEÑO FUNCIONAL PARA
DISFRUTAR TU DEPTO

01



Contamos con modelos de cocina abierta o cerrada con logia para adaptarnos a todos los gustos y necesidades que tengas, ya sea optando por una cocina abierta que fomente la convivencia o por una cocina cerrada con logia que priorice la privacidad y la organización de tus espacios.





DORMITORIOS AISLADOS Y PRIVADOS

DISEÑO FUNCIONAL PARA
DISFRUTAR TU DEPTO
01



espacio
privado



espacio social

- * El proyecto cuenta con modelos cuya distribución separa el espacio social de los dormitorios, para dar una mayor sensación de privacidad.



TU PROPIO
ESPACIO
al aire libre



 **MODELOS ESPECIALES CON
TERRAZA Y JARDÍN PRIVADO**

En el primer piso, encontrarás modelos especiales que cuentan con una terraza amplia y jardín privado.

02 DISEÑO FUNCIONAL

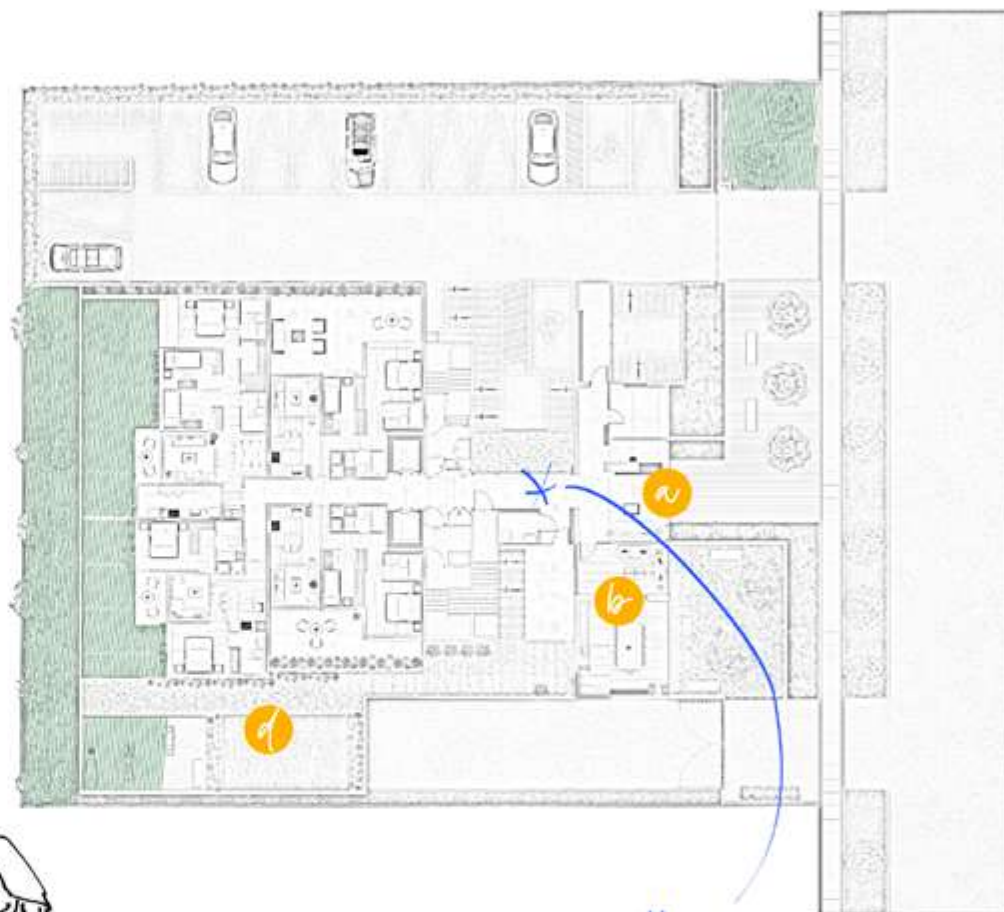
para disfrutar los espacios comunes



PRÁCTICAS Y EFICACES ÁREAS COMUNES

Considerando la funcionalidad que necesitas, el edificio cuenta con los espacios comunes justos para ello. Lleva el equilibrio entre tu vida diaria y lo que Los Alerces #2222 tiene para entregarte.

- a** HALL DOBLE ALTURA CON RECEPCIÓN E-COMMERCE
- b** SALÓN GOURMET Y COWORK CON TERRAZA
- c** LOUNGE Y QUINCHO PANORÁMICO EN ÚLTIMO PISO
- d** ÁREAS EXTERIORES: EJERCICIOS Y PET-FRIENDLY



pasillo con patio interior





HALL DOBLE ALTURA CON RECEPCIÓN E-COMMERCE

Ingresa a Los Alerces #2222 a través de nuestro elegante hall con doble altura, el cual da la bienvenida tanto a residentes como visitantes.

Además cuenta con un área exclusiva para los pedidos de e-commerce.

DISEÑO FUNCIONAL PARA
DISFRUTAR LOS ESPACIOS COMUNES

02



También contamos con un espacio multifuncional, donde podrás trabajar tranquilo o celebrar tus reuniones en nuestro equipado salón gourmet conectado a una terraza privada al aire libre.



SALÓN GOURMET Y COWORK CON TERRAZA



LOUNGE Y QUINCHO PANORÁMICO EN ÚLTIMO PISO

Una vista despejada y espectacular en el piso 11,
donde podrás celebrar y disfrutar con familia y amigos.

bull equipado



vista 180°



ÁREAS EXTERIORES: EJERCICIOS Y PET-FRIENDLY

El proyecto cuenta con zonas exteriores para disfrutar al aire libre, donde podrás sacar a jugar a tu mascota o hacer tu rutina diaria de ejercicios.

03 *Estilo y* **CALIDAD**





CARACTERÍSTICAS DEL DISEÑO

Los Alerces #2222 cuenta con un look moderno y un diseño funcional, tanto en los departamentos como en los espacios comunes, ofreciendo espacios prácticos con un estilo único.

a FUNCIONALIDAD Y EQUIPAMIENTO

b LOOK, TERMINACIONES Y MATERIALIDAD



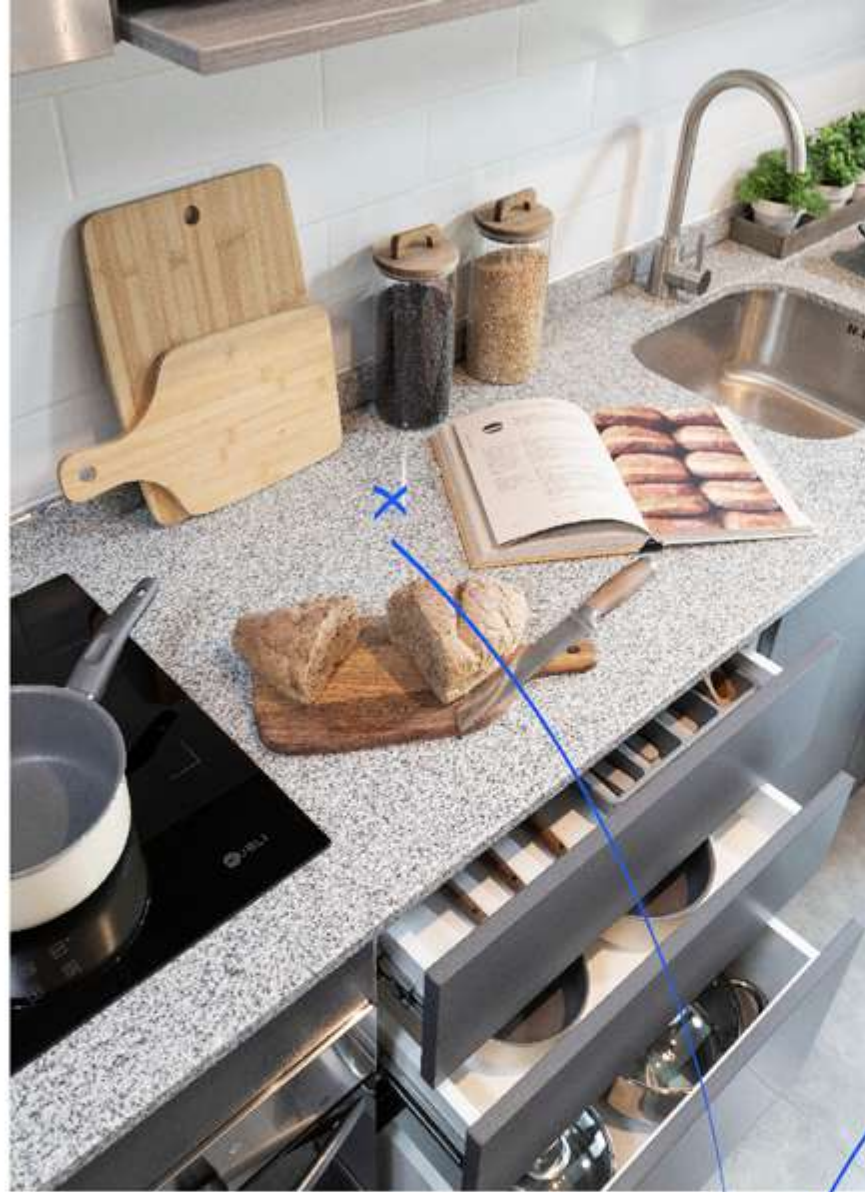
FUNCIONALIDAD Y EQUIPAMIENTO

Todos los departamentos fueron diseñados con una atención a la funcionalidad y al equipamiento, proporcionando comodidad y un ambiente moderno.

Así se aprovecha al máximo los espacios disponibles con una distribución eficiente y funcional.



PERFECCIÓN
en cada detalle



muebles de baño
y cocina MK



Equipamiento de gran calidad con respaldo de marca como MK y Kitchen Center.

Ventanas de origen Belga marca Deceuninck, full termopanel con marcos de PVC.



LOOK, TERMINACIONES Y MATERIALIDAD

El diseño del edificio brinda una sensación de modernidad y estilo, ingresando al hall doble altura, integrada al espacio público.

ESTILO Y CALIDAD

03



hall doble altura



Los espacios comunes están diseñados con una propuesta innovadora, buscando un look diferente y moderno, con gran durabilidad al uso comunitario.

vistas despejadas

Los departamentos fueron pensados con materiales de estilo y buen gusto en cada rincón.



walk in closet

DEPTOS 1D 1B



TIPO A1

Interior 32,78 m²
 Terraza 4,80 m²
 Sup. total 37,58 m²



TIPO A2

Interior 34,37 m²
 Terraza 4,17 m²
 Sup. total 38,54 m²

DEPTOS 2D 2B



TIPO B1

Interior 49,71 m²
 Terraza 4,86 m²
 Sup. total 54,57 m²



TIPO B2

Interior 50,09 m²
 Terraza 5,48 m²
 Sup. total 56,38 m²



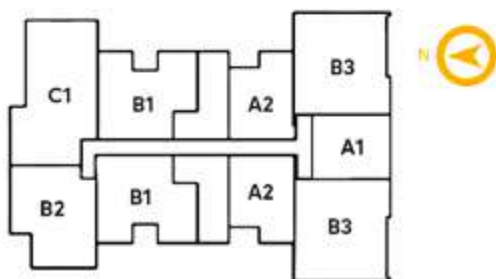
TIPO B1

(*) Jardin 8,9 m²
 Privado Opcional



TIPO B2

(*) Jardin 32,4 m²
 Privado Opcional



DEPTOS 3D 2B



TIPO B3

Interior 65,43 m²
Terraza 3,80 m²
Sup. total 69,23 m²

(*) Jardín 23,3 m²
Privado Opcional



TIPO C1

Interior 71,04 m²
Terraza 7,46 m²
Sup. total 78,50 m²



TIPO C1

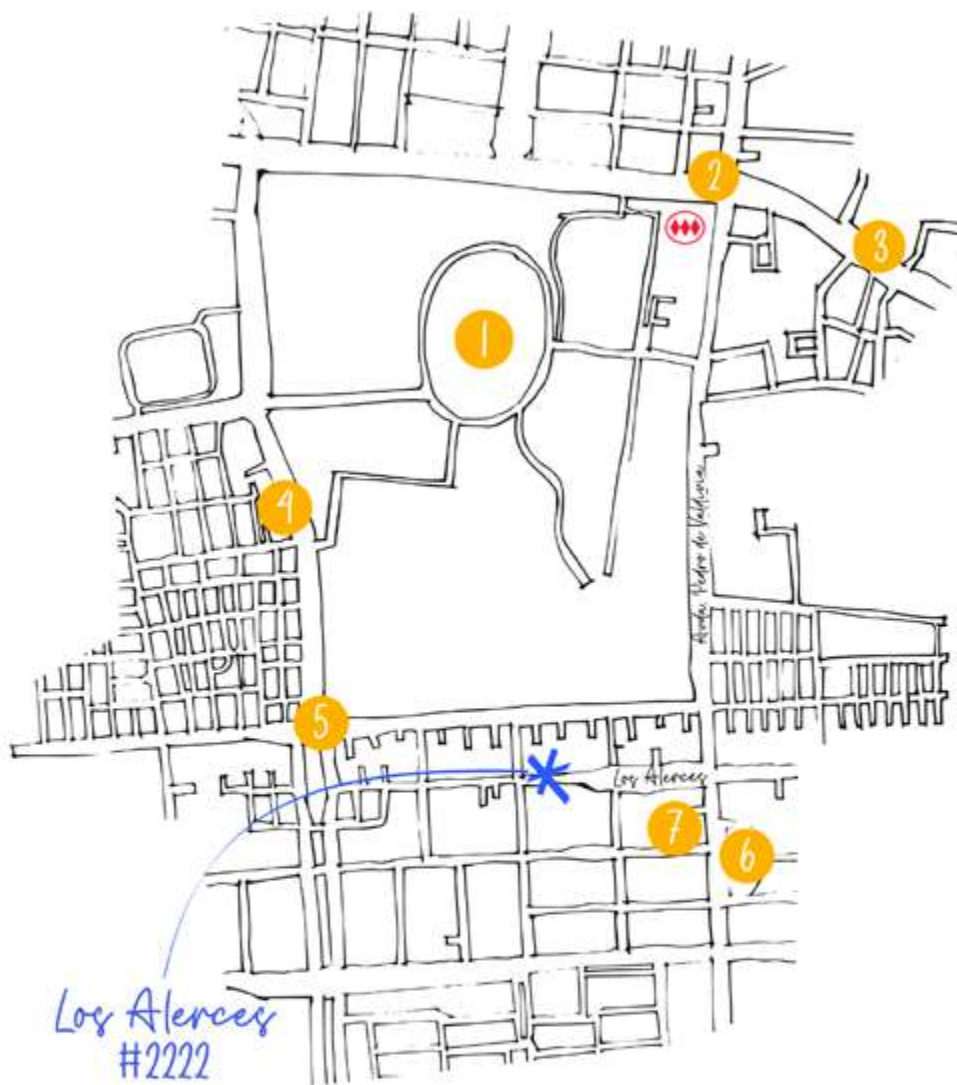
(*) Jardín 48,8 m²
Privado Opcional

Tu nueva DIRECCIÓN

Los Alerces #2222 está ubicado en un sector consolidado de Ñuñoa con una vista privilegiada y a tan solo pasos del nuevo Parque Estadio Nacional.

Esto no sólo ofrece un fácil acceso a las instalaciones deportivas y áreas recreativas del parque, sino que también realza la calidad de vida y bienestar de tu familia, con un ambiente de naturaleza, y a la vez, tener al alcance una amplia gama de actividades al aire libre, eventos culturales y deportivos.

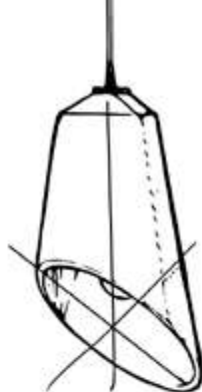
Además el proyecto se encuentra cercano a diferentes centros educacionales, puntos de transporte, tiendas comerciales, ciclovías y áreas verdes.



- ① ESTADIO NACIONAL
- ② METRO ESTADIO NACIONAL
- ③ MALL PORTAL ÑUÑOA
- ④ FERIAS LIBRES
- ⑤ COMISARÍA
- ⑥ PLAZA ZAÑARTU
- ⑦ SUPERMERCADO LIDER

vista real del proyecto





RESPALDO DE MARCA



Desarrollo
"Santa María de Manquehue",
Vitacura.

1978

Desarrollo
"Santa María del Mar",
Santo Domingo.

1991

1995

Casas:
"Lo Campino", Quilicura.

Edificios:
"Esturión" y "Colmonar",
Santa María del Mar.

1996

1998

Desarrollo
"El Golf de Manquehue",
Los Trapenses.

Casas:
"El Carmen de Huechuraba",
Huechuraba.

Edificios:
"Los Veleros" y "Barlovento"
en Santa María del Mar y
"Comerciales Luis Pasteur", Vitacura.

IM INMOBILIARIA
MANQUEHUE®



IM INMOBILIARIA
MANQUEHUE®



Casas:
"Hacienda", Piedra Roja.

Edificios:
"Parque Santa María de Manquehue" y "Santa María 6990 oficinas y habitacional" en Vitacura.



Edificios:
"Hacienda", Piedra Roja y "Santa María 6350", Vitacura.

Casas:
"Vista Los Bosques", Piedra Roja; "Polo de Machali" y "Campos de Machali", Machali y "Cumbres del Peñón", Puente Alto.



Bolsa de valores:
Emisión de acciones y listado en Bolsa de Santiago.

Edificios:
"Teniente Montt", Ñuñoa.



Edificios:
"Vicuña Mackenna", La Florida; "Arturo Prat", Santiago; "Mirador del Golf", Piedra Roja; "Víctor Rae", Las Condes y nueva Etapa C "Parque Nogales", Los Trapenses.

Casas:
Nueva etapa "Alto La Cruz" y Piedra Roja.

2000/01

Desarrollo
"Piedra Roja", Chicureo Colina.

Edificios:
"Atayalas", Santa María del Mar y "G3", Golf de Manquehue, Los Trapenses.

Casas:
"Ciudad del Sol", Puente Alto.



2002

Casas:
"Los Portones", Piedra Roja.

2006

Edificios:
"Parque Viña Manquehue", San Joaquín y "Cumbres del Condor", Vitacura.

2008

Edificios:
"Terrazas del Condor", Vitacura.

Casas:
"Los Bosques", "Los Maderos", "Montepiedra", "La Fuente", "Los Candiles", en Piedra Roja y "Estancia Liray" en Colina y "Haras de Machali", Machali.



2010/11

2014

Edificios:
"Parque Nogales A/B" en Los Trapenses.

Casas:
"Aguapiedra", "Aguas Claras", "Los Montes" y "Los Robles", Piedra Roja y "Alto La Cruz", Padre Hurtado

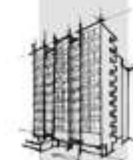


2016

2018/19

Edificios:
"Los Alerces" y "Manuel Montt", Ñuñoa.

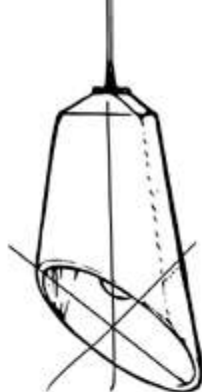
Casas:
Nuevas etapas en Piedra Roja y el proyecto "Estancia Liray" en Colina.



2020/21

2023/24

Con más de 45 años en el mercado, Inmobiliaria Manquehue ha demostrado seguir siendo una empresa líder en el desarrollo de barrios que trascienden en el tiempo, y albergan a miles de familias. Es que, mediante el diseño y especial énfasis en nuestros clientes, hemos logrado detectar y brindar soluciones innovadoras para las necesidades de la vida de hoy. Te invitamos a conocer nuestros proyectos y disfrutar cada uno de sus detalles.



RESPALDO DE MARCA



Desarrollo
"Santa María de Manquehue",
Vitacura.

1978

Desarrollo
"Santa María del Mar",
Santo Domingo.

1991

1995

Casas:
"Lo Campino", Quilicura.

Edificios:
"Esturión" y "Colmonar",
Santa María del Mar.

1996

1998

Desarrollo
"El Golf de Manquehue",
Los Trapenses.

Casas:
"El Carmen de Huechuraba",
Huechuraba.

Edificios:
"Los Veleros" y "Barlovento"
en Santa María del Mar y
"Comerciales Luis Pasteur", Vitacura.

IM INMOBILIARIA
MANQUEHUE.



IM INMOBILIARIA
MANQUEHUE.



Casas:
"Hacienda", Piedra Roja.

Edificios:
"Parque Santa María de Manquehue" y "Santa María 6990 oficinas y habitacional" en Vitacura.



Edificios:
"Hacienda", Piedra Roja y "Santa María 6350", Vitacura.

Casas:
"Vista Los Bosques", Piedra Roja; "Polo de Machali" y "Campos de Machali", Machali y "Cumbres del Peñón", Puente Alto.



Bolsa de valores:
Emisión de acciones y listado en Bolsa de Santiago.

Edificios:
"Teniente Montt", Ñuñoa.



Edificios:
"Vicuña Mackenna", La Florida; "Arturo Prat", Santiago; "Mirador del Golf", Piedra Roja; "Víctor Rae", Las Condes y nueva Etapa C "Parque Nogales", Los Trapenses.

Casas:
Nueva etapa "Alto La Cruz" y Piedra Roja.

2000/01

Desarrollo
"Piedra Roja",
Chicureo Colina.

Edificios:
"Atayalas",
Santa María del Mar y
"G3", Golf de Manquehue,
Los Trapenses.

Casas:
"Ciudad del Sol",
Puente Alto.



2002

Casas:
"Los Portones",
Piedra Roja.

2006

Edificios:
"Parque Viña Manquehue",
San Joaquín y
"Cumbres del Condor",
Vitacura.

2008

Edificios:
"Terrazas del Condor",
Vitacura.

Casas:
"Los Bosques",
"Los Maderos", "Montepiedra",
"La Fuente", "Los Candiles",
en Piedra Roja y "Estancia Liray"
en Colina y "Haras de Machali",
Machali.



2010/11

2014

Edificios:
"Parque Nogales A/B"
en Los Trapenses.

Casas:
"Aguapiedra", "Aguas
Claras", "Los Montes"
y "Los Robles", Piedra
Roja y "Alto La Cruz",
Padre Hurtado



2016

2018/19

Edificios:
"Los Alerces" y
"Manuel Montt", Ñuñoa.

Casas:
Nuevas etapas en Piedra Roja y
el proyecto "Estancia Liray"
en Colina.



2020/21

2023/24

Con más de 45 años en el mercado, Inmobiliaria Manquehue ha demostrado seguir siendo una empresa líder en el desarrollo de barrios que trascienden en el tiempo, y albergan a miles de familias. Es que, mediante el diseño y especial énfasis en nuestros clientes, hemos logrado detectar y brindar soluciones innovadoras para las necesidades de la vida de hoy. Te invitamos a conocer nuestros proyectos y disfrutar cada uno de sus detalles.

AQUÍ ESTÁ

Tu nuevo depto

LOS ALERCES #2222

Nuñon



CONOCE
NUESTRO
PROYECTO

Algunos detalles del proyecto y de las especificaciones técnicas pueden variar, manteniendo el estándar. Las medidas pueden variar dependiendo del sistema constructivo. Por favor, confirme con ejecutivos de ventas las especificaciones de cada etapa. Las imágenes contenidas fueron elaboradas con fines ilustrativos, no constituyendo una representación real, por encontrarse las obras en construcción.

